

Revision/Tekst

Udarb./Tegn.    Kontrolleret    Godkendt    Dato

**Carl Bro**   
**Intelligent Solutions**

Granskoven 8  
2600 Glostrup  
Telefon: 43 48 60 60  
Telefax: 43 48 66 60

Mål  
1:50

Udarb./Tegn.  
AKM/HMo

Godkendt    Dato  
2005.10.10

Sag

Sag nr.

Tårnparken

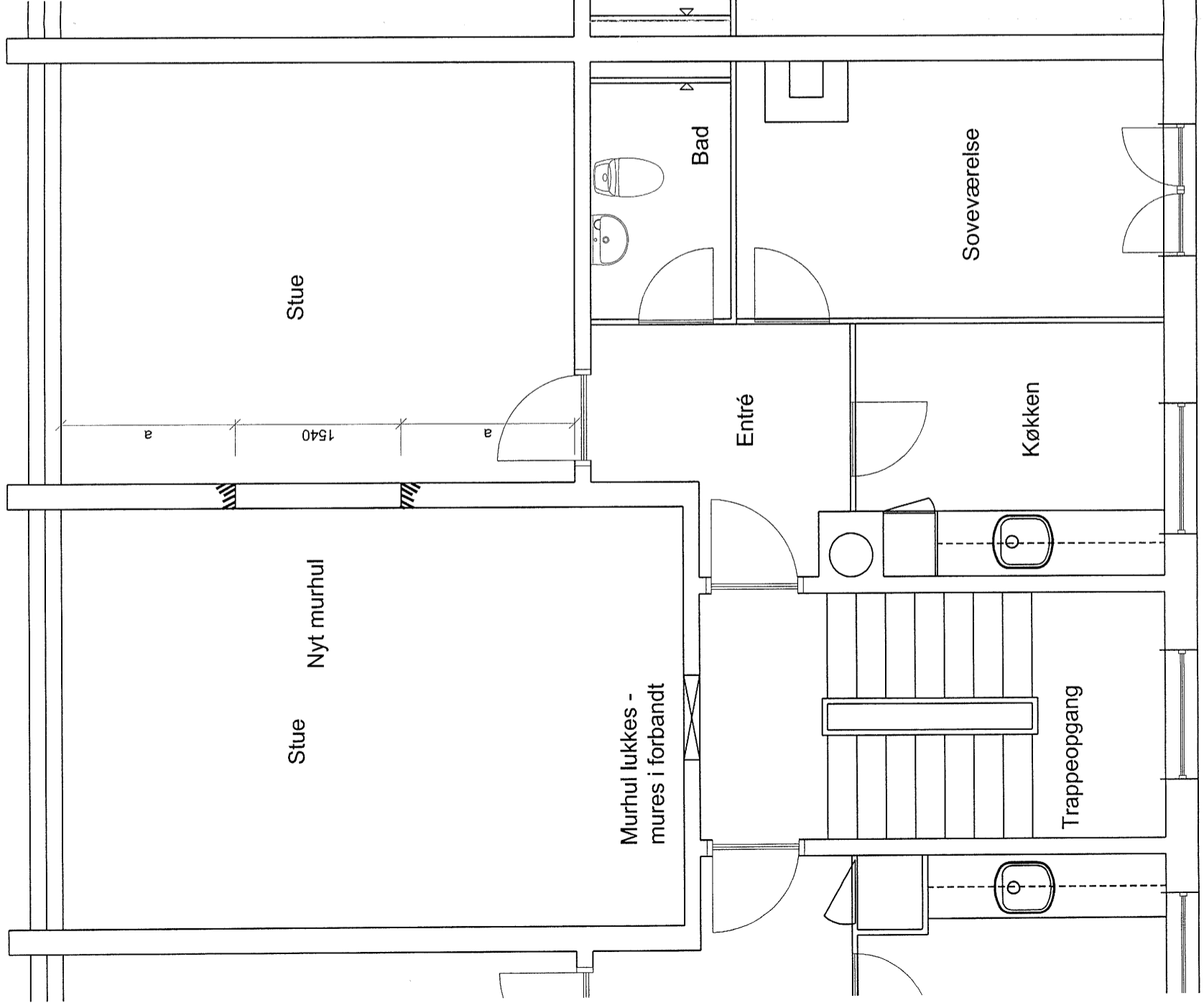
Gyvelvej 10 A-D, 4000 Roskilde

10.8153.01

Emne

Tegn. nr.

Plan - Gyvelvej 10 A-D th.  
Sammenlægning af lejligheder  
Eksisterende forhold



Revision/Tekst

Udarb./Tegn.    Kontrolleret    Godkendt    Dato

**Carl Bro**   
**Intelligent Solutions**

Granskoven 8  
2600 Glostrup  
Telefon: 43 48 60 60  
Telefax: 43 48 66 60

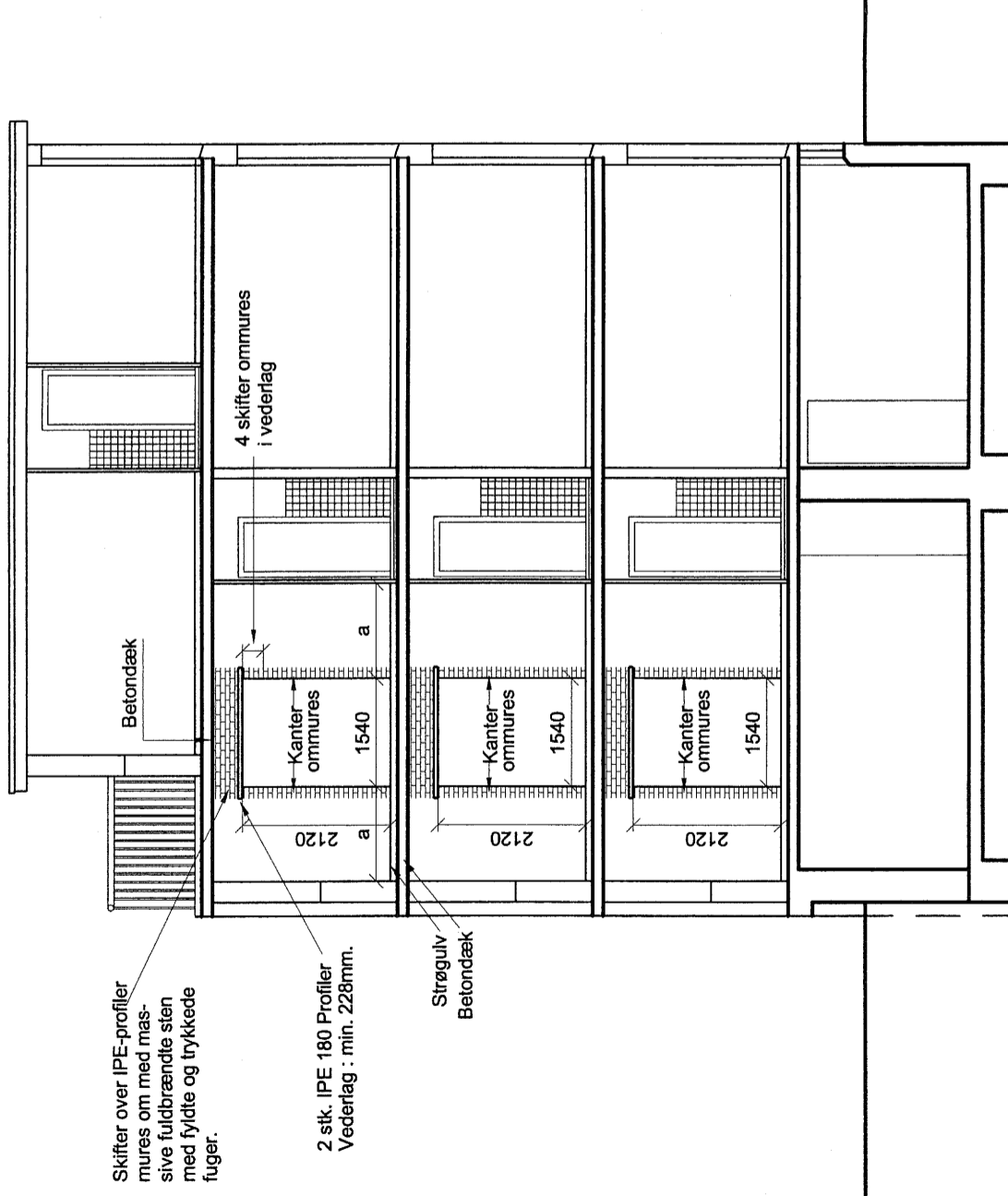
Mål 1:50    Udarb./Tegn. AKM/HMo    Kontrolleret    Godkendt    Dato 2005.10.10

Sag Tårnparken    Sag nr. 10.8153.01

Gyvelvej 10 A-D, 4000 Roskilde

Emne Plan - Gyvelvej 10 A-D th.    Tegn. nr.

Sammenlægning af lejligheder  
Fremtidige forhold

**Note :**

Etablering af murhuller i bærende vægge.  
Udføres med bærende IPE-profiler, samt ommuring over IPE-profiler til dæk.  
Sider ommures i forbandt.  
Udføres med mørte, kc 35/65/650.  
Stål S 235  
Murhuller placeres nøjagtigt over hindanden.

A Såltegl ændret til IPE-profiler

LPN/HMo

2006.03.23

Revision/Tekst

Udarb./Tegn.

Kontrolleret

Godkendt

Dato

**Carl Bro**  
Intelligent Solutions

Granskoven 8  
2600 Glostrup  
Telefon: 43 48 60 60  
Telefax: 43 48 66 60

Mål  
1:100Udarb./Tegn.  
AKM/HMo

Kontrolleret

Godkendt

Dato

Sag

Sag nr.

Tårnparken

Gyvelvej 10 A-D, 4000 Roskilde

10.8153.01

Emne

Tegn. nr.

Snit - Gyvelvej 10 A-D th.  
Sammenlægning af lejligheder  
Fremtidige forhold

03

A