

Revision/Tekst

Udarb./Tegn.    Kontrolleret    Godkendt    Dato

**Carl Bro**   
**Intelligent Solutions**

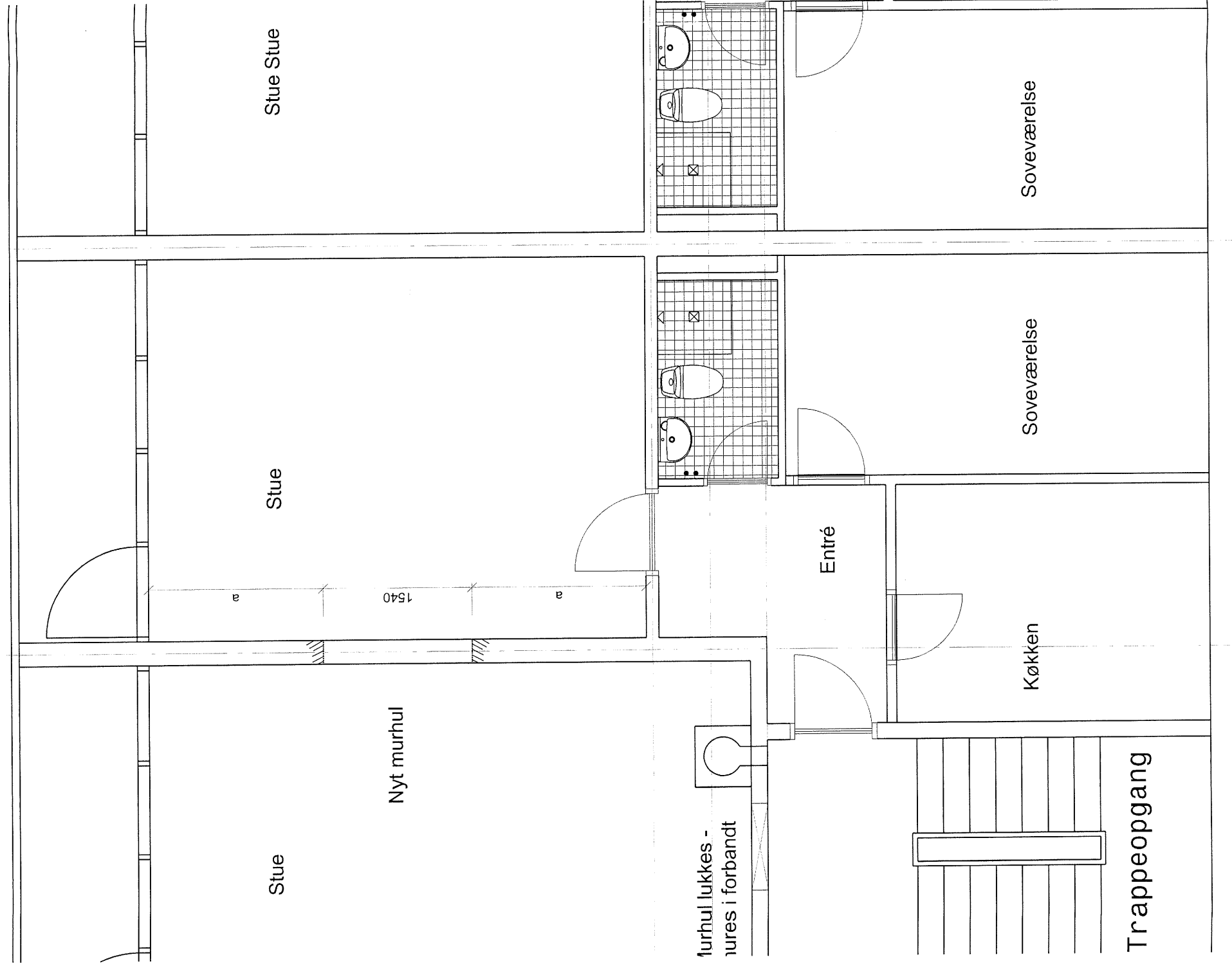
Granskoven 8  
 2600 Glostrup  
 Telefon: 43 48 60 60  
 Telefax: 43 48 66 60

Mål 1:50    Udarb./Tegn.    Kontrolleret    Godkendt    Dato  
 2005.10.10

Sag Tårnparken    Sag nr.    10.8153.01

Emne Gyvelvej 17-27, 4000 Roskilde    Tegh. nr.    10.8153.01

Plan - Gyvelvej 17-27 th.  
 Sammenlægning af lejligheder  
 Eksisterende forhold



Revision/Tekst

Udarb./Tegn. Godkendt Dato



Granskoven 8  
2600 Glostrup  
Telefon: 43 48 60 60  
Telefax: 43 48 66 60

Mål 1:50 Udarb./Tegn. Godkendt Dato  
Sag AKM/HMo 2005.10.10

Tilbygning Sag nr.

Strandskolevej 166, 2660 Brøndby 10.2305.65

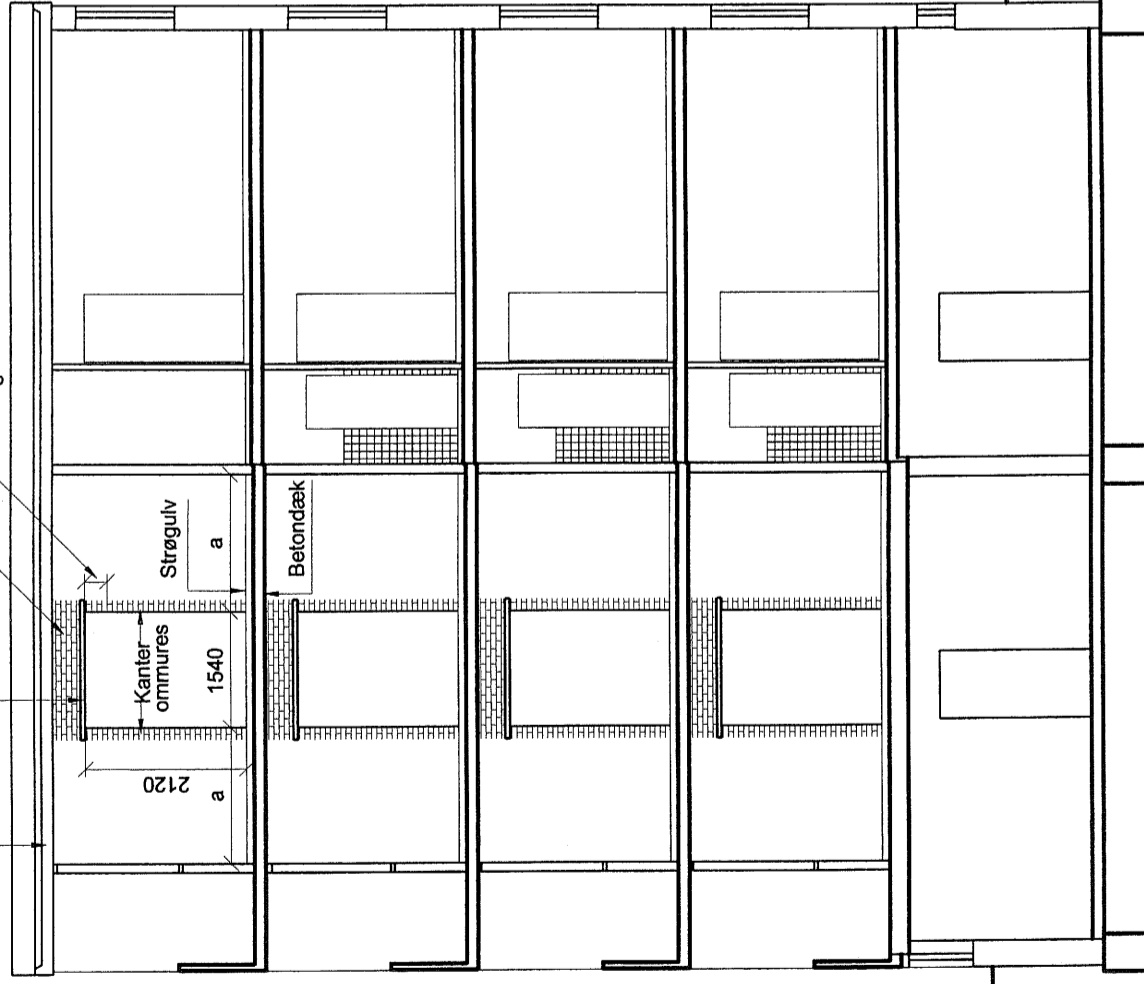
Emne Tegn. nr.

Plan - Gyvelvej 17-27 th.  
Sammenlægning af lejligheder  
Fremtidige forhold

Skifter over IPE-profiler  
mures om med mas-  
sive fuldbændte sten  
med fyldte og trykkede  
fuger.

2 stk. IPE 180 profiler  
Vederlag : min. 228mm.

Betondæk  
4 skifter ommures  
i vederlag



#### Note :

Etablering af murhuller i bærende vægge.  
Udføres med bærende IPE-profiler, samt  
ommuring over IPE-profiler til dæk.  
Sider ommures i forbandt.  
Udføres med mørtel, kc 36/65/650.  
Stål S 235  
Murhuller placeres nøjagtigt over hindanden.

A Ståltegl ændret til IPE-profiler  
Revision/Tekst

LPN/HMo  
Udarb./Tegn. Kontrolleret

2006.03.23  
Godkendt Dato

**Carl Bro**  
Intelligent Solutions

Granskoven 8  
2600 Glostrup  
Telefon: 43 48 60 60  
Telefax: 43 48 66 60

Mål 1:100  
Sag Tårnparken  
Udarb./Tegn. AKM/HMo  
Kontrolleret  
Godkendt 2005.10.10  
Sag nr.

Gyvelvej 29 - 39, 4000 Roskilde  
10.8153.01

Emne Tegn. nr.

Snit - Gyvelvej 17-27  
Sammenlægning af lejligheder  
Fremtidige forhold